

Государственное автономное учреждение культуры Ярославской области
 «Концертно-зрелищный центр»
ТЕХНИЧЕСКИЙ РАЙДЕР
 Большой концертный зал

Звуковое оборудование.

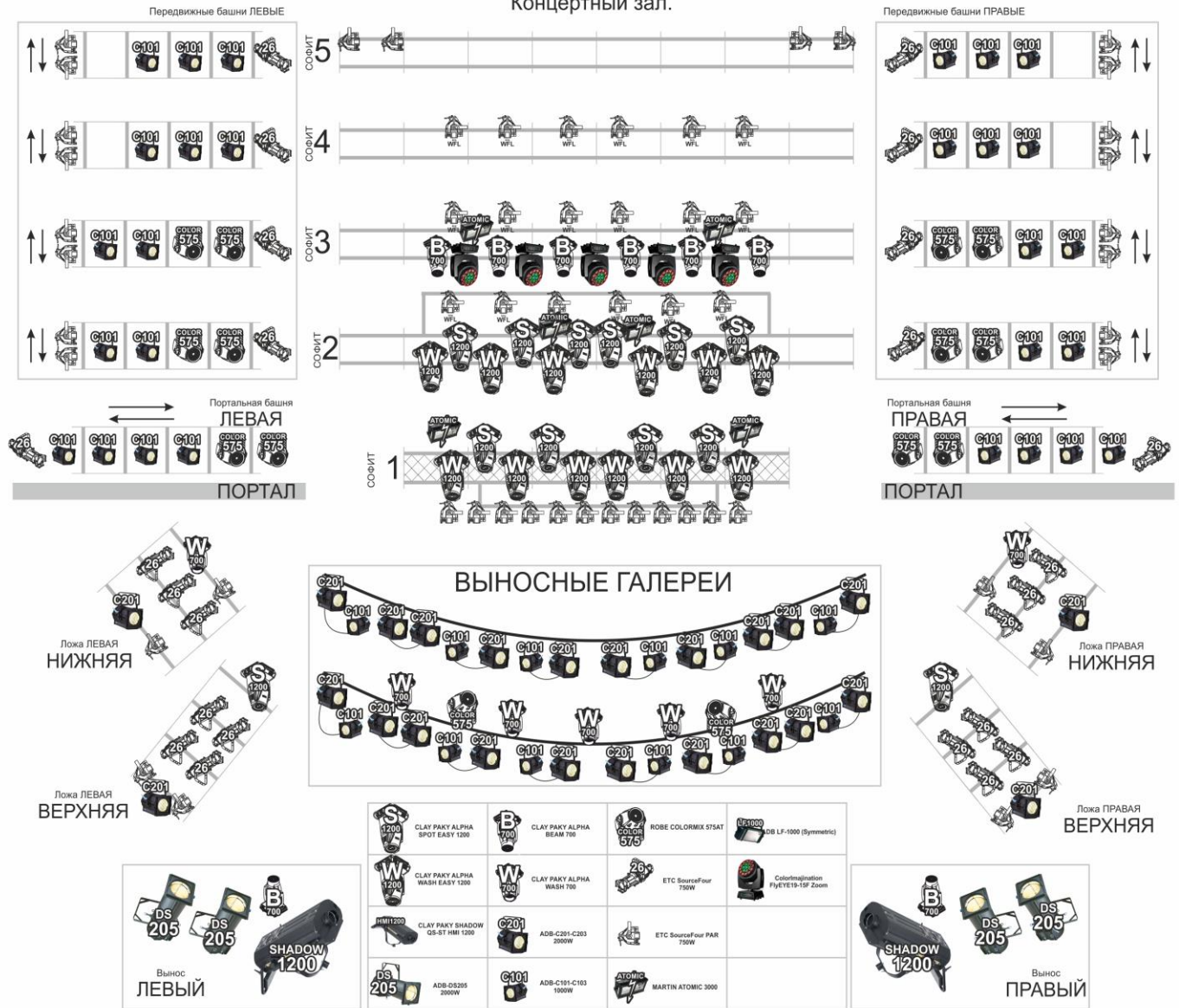
Большой зал Акустическая система (мощность ~35 кВт)	P.A. Line Array	Meyer Sound MICA	2x10
		600-HP	2x4
	Centr	Mayer Sound MICA	1x4
	Front Fill	Meyer Sound UPM-1P	4-6
	In Fill	Meyer Sound UPA-1	4
	Under balcony acoustic systems (а.с. покрытия «глухих» зон большого зала)	Meyer Sound UPM-1P	12
	ФОН микшерный пульт	Yamaha M7CL	1
Сцена:	38 channel analog splitter (Возможность использования мониторингового пульта!!!)	1	
	Система цифровой маршрутизации Ethersound SB-168	32x16	
Мониторная система Большого Зала (до 20-ти линий)	Монитор напольный (wedges)	Meyer Sound UM100P	4
	Монитор Sidefill (прострелы)	Meyer Sound CQ1 (1 план) Meyer Sound 650P	2 2
Микрофонный парк	Радиомикрофоны	Shure UR4D+ Shure UR2/SM58 /SM87 (2 шт.)	8
	Проводные микрофоны	Shure SM58	6
Воспроизводящие устройства	Плеер/рекордер	Tascam md-cd1 mkIII	2
		Tascam hd-r1	1
		Tascam md-02b	2

Видео оборудование.

NEC	nes np4100w	Проектор: NEC NP4100W projector (1x0.65" DMD DLP, 1280x800, 5500 ANSI, 2100:1, h: +/-35°, v: +/-40°, 32Db, 1,78-2,35:1 (NP08ZL), 3x2W, Lamp:6000 hrs, 17,5 kg. 6s CW, Motor Lens Shift, RJ-45, Stackable, w/o Lens)	1
NEC	nes np09zl	Объектив: NEC Lens NP09ZL for NEC NP4xxx (Lens NP09ZL (2.22-4.43:1) NP4000/NP4001 TeleZoom)	1
		Проекционный экран 8*6 м (обратная проекция)	1

СВЕТОВОЕ ОБОРУДОВАНИЕ.

План размещения светового сценического оборудования установленного стационарно.
Концертный зал.

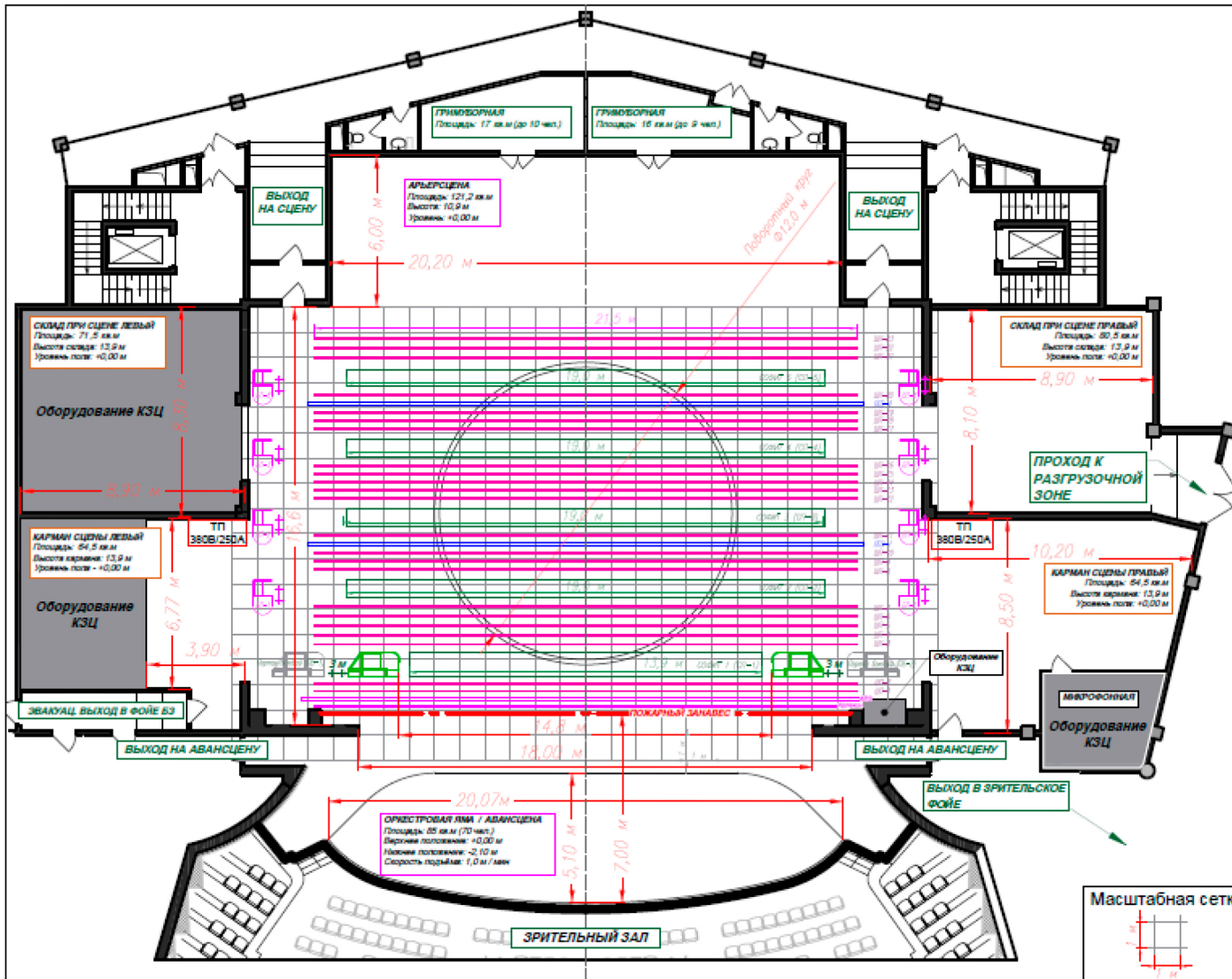


Хейзер ROBE 500 FT Pro - 2шт.

Дым машина ROBE FOG 1550 FT - 1 шт.

Пульт управления световым оборудованием, используемый на площадке: VECTOR SYSTEM MEDIUM LX-BLUE.

ГАУК ЯО "Концертно-зрелищный центр"
План сцены Большого зала



Параметры сцены

Зеркало сцены (ШхВ): 18,0 x 10,0 м
Высота до колосников: 24,0 м
Глубина сцены (до арьера): 22,6 м
Ширина сцены: 23,0 м
Высота сцены пола зрительного зала: 0,9 м
Макс.нагрузка на планшет: 500 кг/кв.м.

Механизация сцены

Штакетные подъемы
Количество штанкет: 23 шт.
Грузоподъемность штанкета: 300 кг
Скорость подъема: 0-1,0 м/сек

Поворотный круг
Диаметр: 12,0 м
Скорость вращения: 1,0 м/сек

Занавесы
Антрактно-раздвижной, подъемный: 1 шт.
Скорость раздвижки: 0-0,8 м/с

Попланный занавес: 2 шт.
Скорость раздвижки: 0-0,8 м/с

Одежда сцены

АРЗ: бордовый бархат
Арлекин: бордовы бархат
Черный кабинет: черный бархат
4 плана кулис и падуг
1 задник (две части)

Условные обозначения:

АРЗ - антрактно-раздвижной занавес
СП - софитный подъем
ШП - штанкетный подъем
ППЗ - попланный занавес
БП - башня поплановая
ПБ - портал боковой

ЗАПРЕЩЕНО:

- Курить, использовать открытый огонь, пиротехнику, опасные химические растворы.
- Использовать декорации и одежду сцены без пропитки и пожарных сертификатов.
- Крепить декорации скобами, гвоздями, саморезами и т.д к планшету сцены.
- Подвешивать декорации и оборудование под пожарным занавесом, устанавливать декорации и оборудование на линии пожарного занавеса.

НАИМЕНОВАНИЕ СЛУЖБЫ	ФИО	ТЕЛЕФОН
Руководитель художественно-постановочной частью	Доценко Дмитрий Александрович	8 909 281 12 61
Цех сценического светового оборудования	Батурин Андрей Николаевич	8 915 965 45 43
Цех сценического звукового оборудования	Жмыхов Михаил Сергеевич	8 909 278 91 84
Радиотелевизионная служба (видео)	Андрианов Андрей Сергеевич	8 920 106 30 21
Монтировочный цех	Аферов Сергей Александрович	8 960 534 86 16